

**UCHWAŁA NR XXIX/235/2017  
RADY GMINY TUROŚŃ KOŚCIELNA**

z dnia 21 grudnia 2017 r.

**w sprawie przystąpienia do sporządzenia miejscowego planu zagospodarowania przestrzennego części  
obszaru gminy Turośń Kościelna obejmującego  
część wsi Niewodnica Kościelna w rejonie ulic Dąbrowskiego, Trakt Napoleoński i Topole.**

Na podstawie art. 18 ust. 2 pkt 15 ustawy z dnia 8 marca 1990 r. o samorządzie gminnym (Dz. U. z 2017 r., poz. 1875 i poz. 2232) w związku z art. 14 ust. 1 i 2 ustawy z dnia 27 marca 2003 r. o planowaniu i zagospodarowaniu przestrzennym (Dz. U. z 2017 r., poz. 1073) uchwała się, co następuje:

§ 1. 1. Przystępuje się do sporządzenia miejscowego planu zagospodarowania przestrzennego części obszaru Gminy Turośń Kościelna obejmującego część wsi Niewodnica Kościelna w rejonie ulic Dąbrowskiego, Trakt Napoleoński i Topole.

2. Integralną częścią niniejszej uchwały jest załącznik graficzny przedstawiający granice planu, o którym mowa w ust. 1.

§ 2. Wykonanie uchwały powierza się Wójtowi Gminy Turośń Kościelna.

§ 3. Uchwała wchodzi w życie z dniem podjęcia.

Przewodniczący Rady Gminy



**Sławomir Kowalewicz**

*Handwritten signature*

## ANALIZA

wynikająca z art. 14 ust. 5 ustawy z dnia 27 marca 2003 r. o planowaniu i zagospodarowaniu przestrzennym, dotycząca zasadności przystąpienia do sporządzenia miejscowego planu zagospodarowania przestrzennego części obszaru gminy Turośń Kościelna obejmującego część obrębu geodezyjnego Niewodnica Kościelna i pojedyncze działki położone w obrębie geod. Trypucie oraz stopnia zgodności przewidywanych rozwiązań z ustaleniami Studium uwarunkowań i kierunków zagospodarowania przestrzennego gminy Turośń Kościelna.

1. Teren objęty analizą. Teren objęty analizą znajduje się w północnej części gminy Turośń Kościelna.

2. Stan istniejący. Obszar objęty opracowaniem jest zróżnicowany. Obejmuje w znacznej mierze tereny mieszkaniowe jednorodzinne, dolinę rzeki Czaplbianki oraz tereny rolne i leśne. W przeważającej części obszar ten stanowią działki prywatne, będące własnością osób fizycznych i prawnych. W granicach obszaru bieżąca droga gminna i droga powiatowa – ul. Topole.

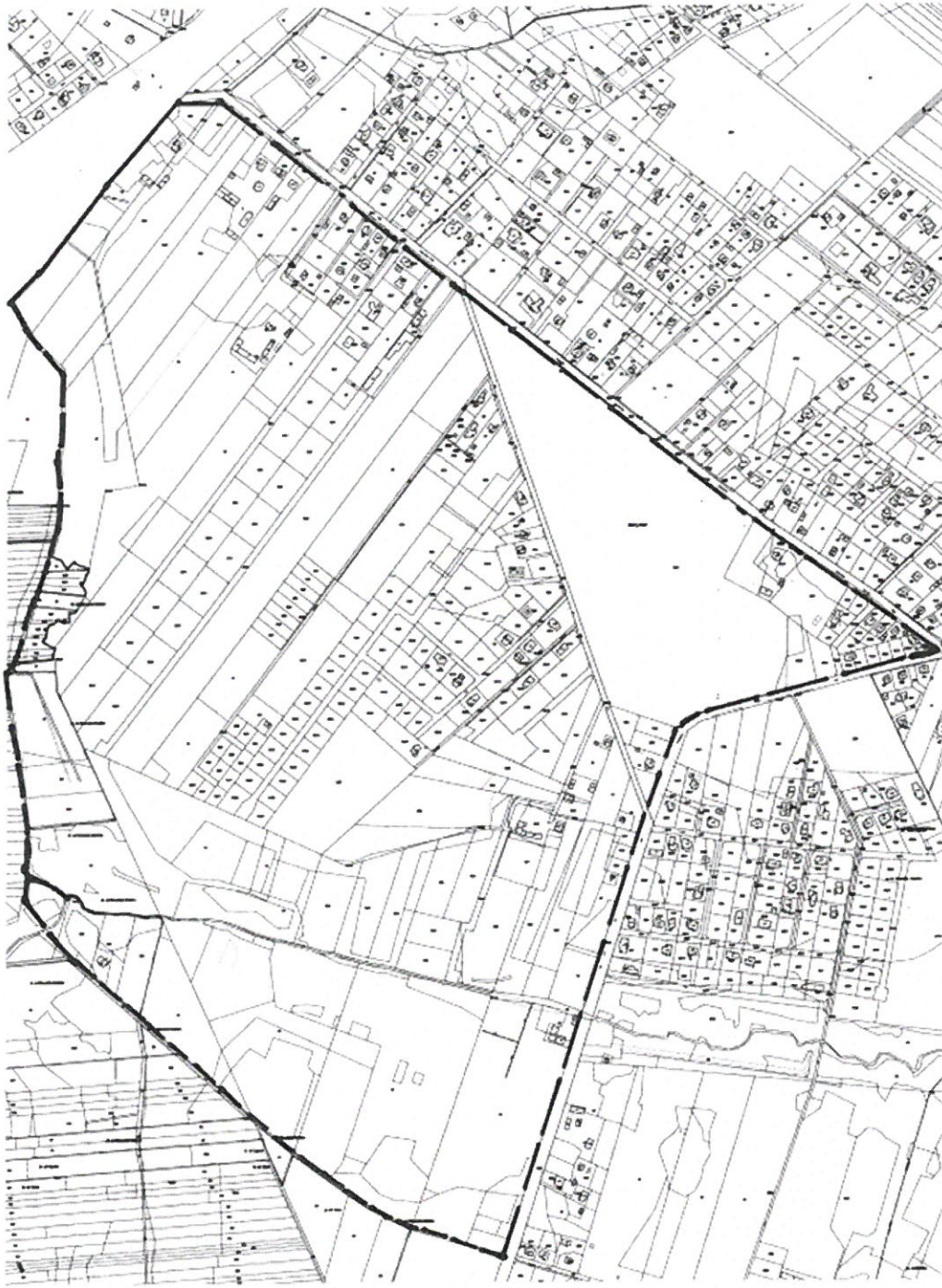
3. Opis przewidywanych rozwiązań. Sporządzenie nowego miejscowego planu zagospodarowania przestrzennego, ma na celu określenie przeznaczenia terenów w zależności od miejscowych uwarunkowań oraz ustalenie ewentualnych warunków zabudowy i zasad zagospodarowania terenu, co może skutkować koniecznością sporządzenia zmiany studium w części dotyczącej przeznaczenia przedmiotowego terenu.

4. Zasadność przystąpienia do sporządzenia planu. W związku ze wzmożonym ruchem budowlanym w miejscowościach Niewodnica Kościelna zaistniała potrzeba ochrony zasobów leśnych, w przeważającej części prywatnych oraz obszarów doliny rzeki Czaplbianki i jej dopływów. Sporządzenie miejscowego planu zagospodarowania terenu stanowi jedyną skuteczną metodę, która umożliwi ochronę terenów leśnych i dolinnych oraz określenie optymalnego zakresu zabudowy. Przeprowadzona analiza pozwala na stwierdzenie, iż przystąpienie do sporządzenia miejscowego planu zagospodarowania przestrzennego na wyznaczonym terenie jest celowe i zasadne.

PRZEWODNICZĄCY RADY

*Krzysztof Kowalewicz*  
Krzysztof Kowalewicz

Załącznik do Uchwały Nr XXIX/235/2017  
Rady Gminy Turośń Kościelna  
z dnia 21 grudnia 2017 r.



Przewodniczący Rady Gminy  
*Sławomir Kowalewicz*  
Sławomir Kowalewicz