

Zarządzenie Nr 71/2021
Wójta Gminy Turośń Kościelna
z dnia 4 sierpnia 2021 roku

w sprawie ogłoszenia wykazu nieruchomości przeznaczonych do oddania w użyczenie

Na podstawie art. 30 ust. 2 pkt 3 ustawy z dnia 8 marca 1990 roku o samorządzie gminnym (Dz. U. z 2021 r. poz. 1372) oraz art. 35 ust. 1 i 2 ustawy z dnia 21 sierpnia 1997 roku o gospodarce nieruchomościami (Dz. U. z 2020 r. poz. 1990 z późn. zm.) Wójt Gminy Turośń Kościelna zarządza, co następuje:

§ 1. Przeznacza się do oddania w użyczenie część nieruchomości gruntowej położonej w obrębie Niewodnica Kościelna o numerze geodezyjnym 240/6 o powierzchni 0,9471ha zabudowanej budynkiem szkolnym o powierzchni użytkowej 982 m² wraz z wyposażeniem oraz budynkiem gospodarczym o powierzchni użytkowej 74 m², stanowiącej własność Gminy Turośń Kościelna. Przeznaczona do oddania w użyczenie część nieruchomości gruntowej wraz z budynkami została szczegółowo opisana w wykazie stanowiącym załącznik nr 1 do niniejszego zarządzenia i oznaczona na załączniku graficznym nr 2 do niniejszego zarządzenia.

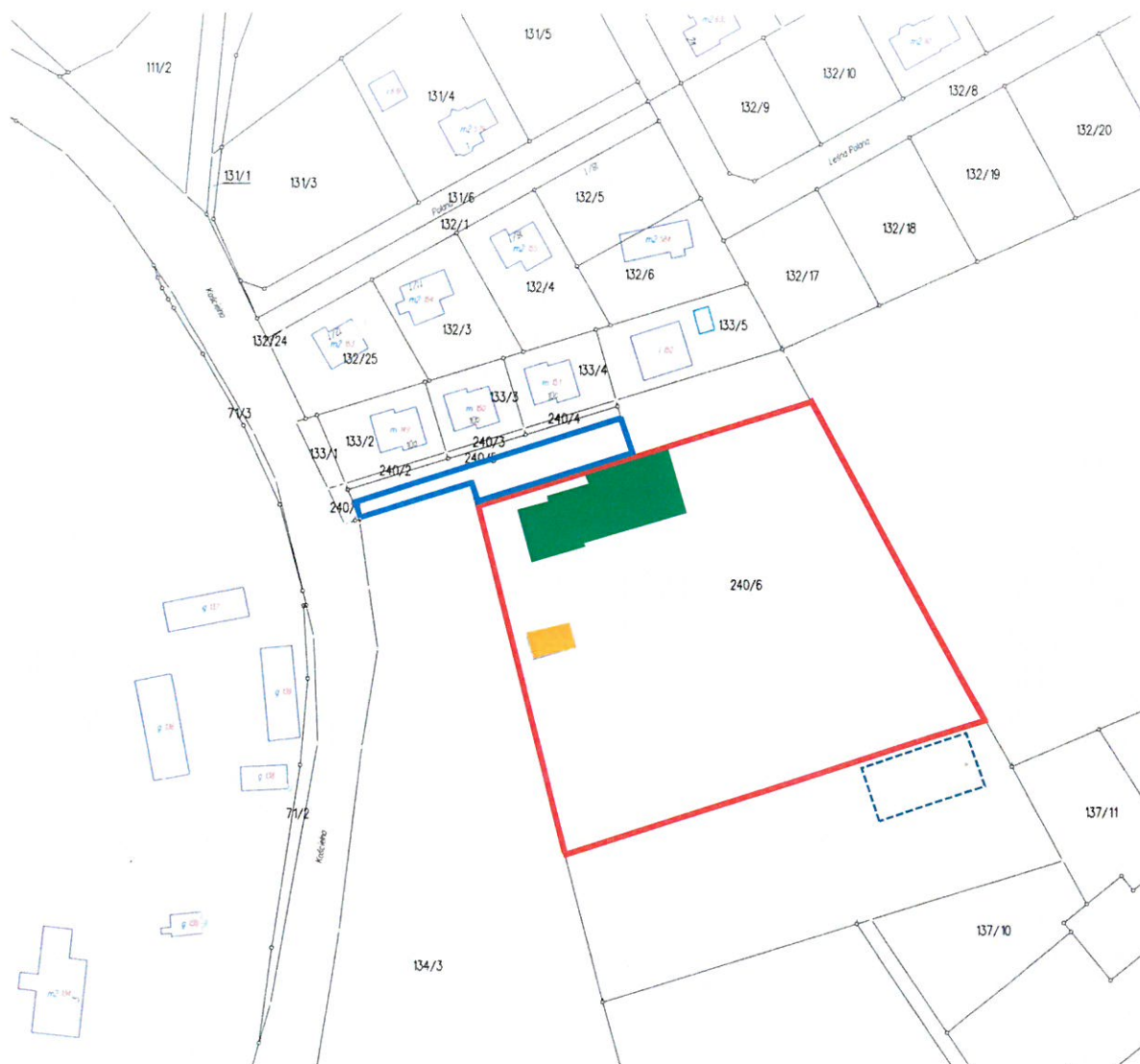
§ 2. Wykaz, o którym mowa w § 1, podlega wywieszeniu na okres 21 dni na tablicy ogłoszeń w Urzędzie Gminy Turośń Kościelna przy ul. Białostocka 5, a także umieszczeniu na stronie internetowej Gminy Turośń Kościelna www.turosnskoscielna.pl oraz ogłoszeniu w prasie lokalnej.

§ 3. Wykonanie zarządzenia powierzam Kierownikowi Referatu Gospodarki Komunalnej i Ochrony Środowiska.

§ 4. Zarządzenie wchodzi w życie z dniem podpisania.

WÓJT
mgr Grzegorz Jakub

Załącznik Nr 2
do Zarządzenia Nr 71/2021
Wójta Gminy Turośń Kościelna
z dnia 4 sierpnia 2021 r.



LEGENDA:

- Granice terenu o pow. 0,9471 ha – przeznaczone do oddania w użytkowania
- Budynek dydaktyczny o pow. 982 m² – przeznaczony do oddania w użyczenia
- Budynek gospodarczy o pow. użytkowej 74 m² – przeznaczony do oddania w użyczenia
- Granice terenu do wspólnego użytkowania jako dojazd

WÓJT
mgr Grzegorz Jakuć

Wykaz budynków i nieruchomości przeznaczonych do oddania w użyczenie

L.p.	Oznaczenie nieruchomości: - według operatu ewidencji gruntów - księgi wieczystej (obręb/Nr działki/Nr KW)	Powierzchnia nieruchomości oddana w użyczenie w m ²	Opis nieruchomości, przeznaczenie w miejscowym planie zagospodarowania przestrzennego	Okres użyczenia i planowana działalność
1	2	3	4	8
1.	Obręb: Niewodnica Kościelna Działka: nr geod. 240/6 (część) Księga wieczysta: BI1B/00065668/1	1) Część działki o pow. 9471 m ² 2) Budynek szkolny o pow. 982 m ² 3) Budynek gospodarczy o pow. 74 m ²	Część działki nr geod. 240/6 o pow. 9471 m ² zabudowana budynkiem szkolnym i budynkiem gospodarczym położona jest przy ul. Kościelnej 10 w miejscowości Niewodnica Kościelna. Zgodnie z ewidencją gruntów i budynków nieruchomości gruntowa w części stanowi teren rekreacyjno-wypoczynkowy, zabudowany, zurbanizowany. Stan techniczny budynków zlokalizowanych na działce jest dobry. Nieruchomość nie jest objęta planem zagospodarowania przestrzennego.	Oddanie w użyczenie na czas określony od 01.09.2021 r. do 31.08.2022 r. z możliwością przedłużenia umowy na dalszy okres. Nieruchomość przeznaczona na prowadzenie działalności związanej z oświatą. Szczegółowe warunki oddania w użyczenie nieruchomości zostaną określone w umowie.

Wykaz wywiesza się na okres 21 dni od dnia 4 sierpnia 2021 r. do dnia 25 sierpnia 2021 r.
Wyszczególnione w wykazie nieruchomości zostaną oddane w użyczenie po upływie 21 dni od dnia wywieszenia wykazu.


WÓJTA
Mgr Grzegorz Jakuć