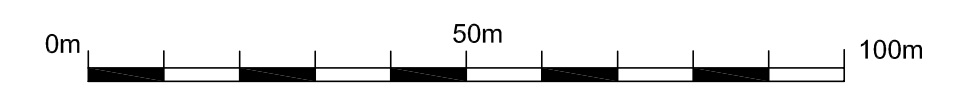


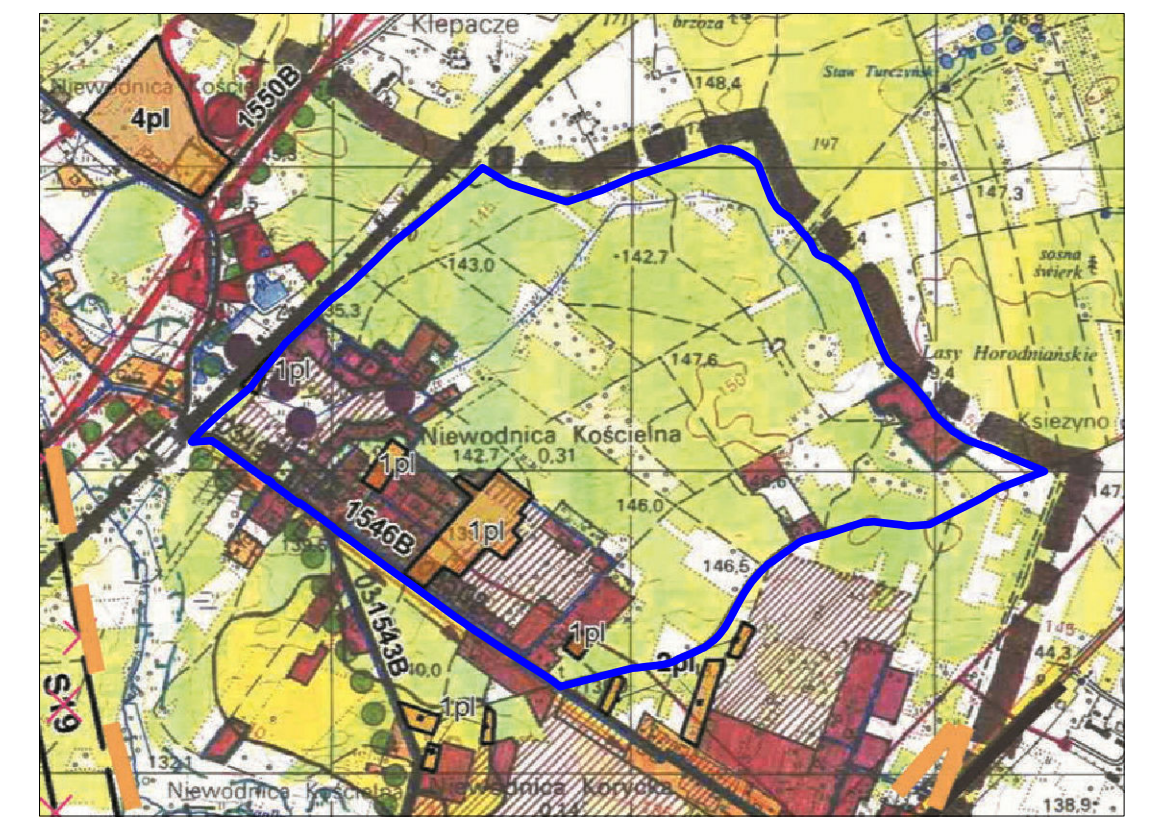
# MIEJSCOWY PLAN ZAGOSPODAROWANIA PRZESTRZENNEGO CZĘŚCI OBSZARU GMINY TUROŚŃ KOŚCIELNA OBEJMUJĄCEGO CZĘŚĆ WSI NIEWODNICA KOŚCIELNA "PÓŁNOCNY WSCHÓD" W REJOIE ULIC DĄBROWSKIEGO I TRAKT NAPOLEOŃSKI

Załącznik Nr 1  
do uchwały Nr .....  
Rady Gminy Turośń Kościelna  
z dnia .....r.

**SKALA 1:1000**



WYRYS ZE „STUDIUM UWARUNKOWAŃ I KIERUNKÓW  
ZAGOSPODAROWANIA PRZESTRZENNEGO GMINY TUROŚŃ KOŚCIELNA”  
UCHWAŁONEGO UCHWAŁĄ  
NR XVIII/89/2009 RADY GMINY TUROŚŃ KOŚCIELNA”  
Z DNIA 4 LUTEGO 2009R., ZMIENIONEGO UCHWAŁAMI RADY GMINY  
TUROŚŃ KOŚCIELNA NR XXV/189/2009  
Z DNIA 4 LIPCA 2009 R. I NR XXXIV/267/2018  
Z DNIA 27 KWIEŃCIA 2018 R.



**OZNACZENIA  
GRANICZE**

Wyznaczone obszary do sporządzenia miejscowych planów  
zagospodarowania przestrzennego (miejscowe plany zagospodarowania  
z przeznaczeniem pod:  
zabudowę mieszkaniową jednorodzinną

**ISTN. PROJ. OCHRONA I RACJONALNE UŻYTKOWANIE LASÓW**

**OCHRONA I WZBOGACANIE BOLIŃCZEJ PRZESTRZENI  
PRODUKCYJNEJ**

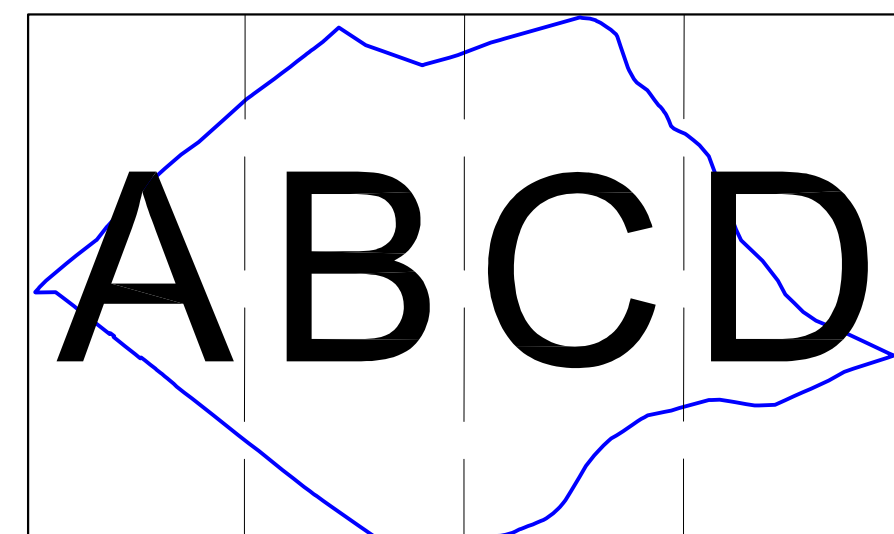
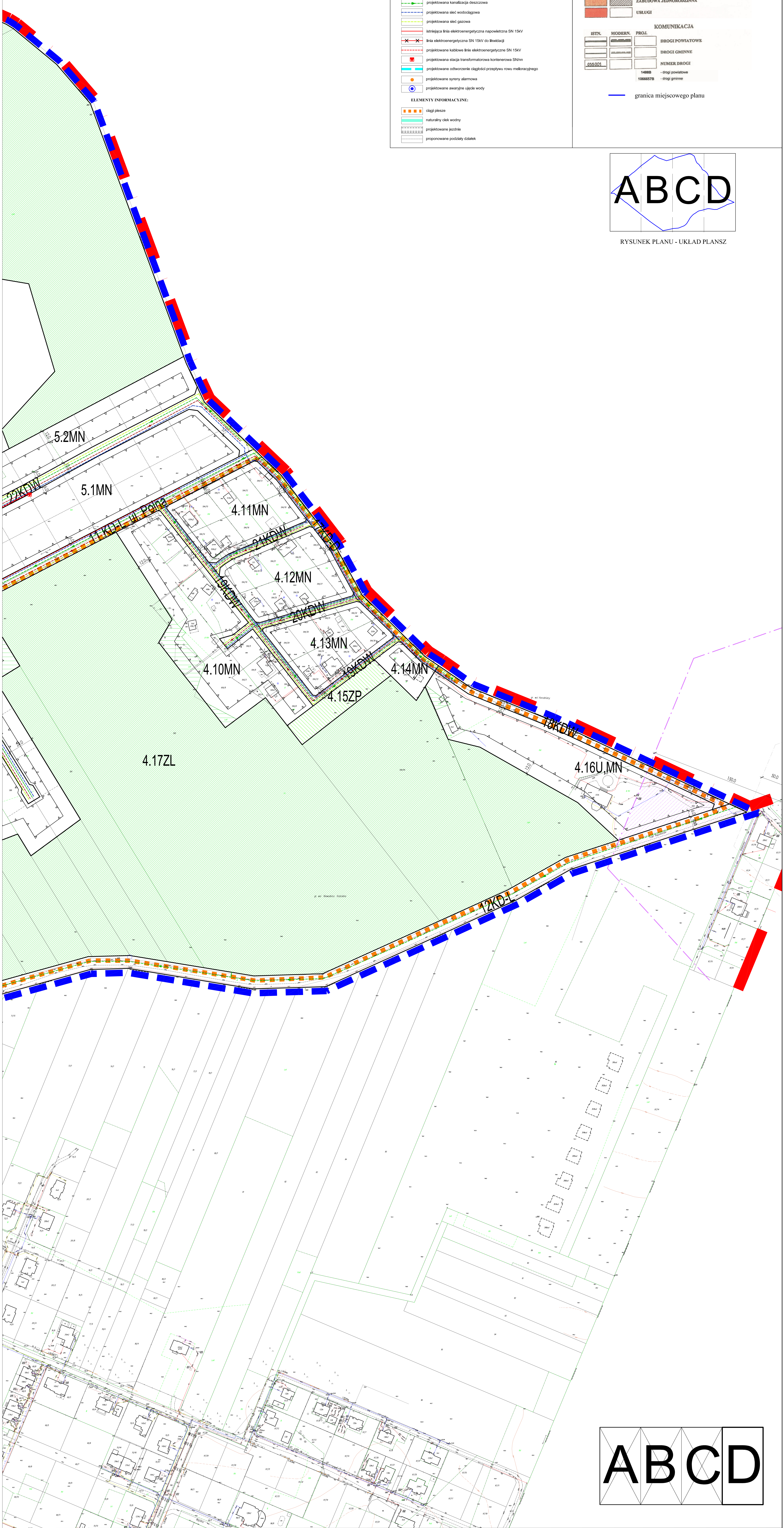
**TERENY ZAINWESTOWANIA**

**KOMUNIKACJA**

1:000 - drog. powiatowe  
1:50000 - drog. gminne

## LEGENDA

- OZNACZENIA GRAFICZNE:**
- oznaczenie graficzne granicy planu
  - granica gminy
  - linia rozgraniczająca tereny o różnych funkcjach lub różnych zasadach zagospodarowania
  - linia wydzielenia wewnętrzznego
  - symbol wydzielenia wewnętrzznego
  - nieprzekraczalna linia zabudowy
  - strefa ochronna od oświetlenia
  - strefa ochronna od terenu zamieszkałego
  - stanowisko archeologiczne wraz z numerem
  - obiekt o charakterze historycznym
  - drogowa wartościowa wskazana do zachowania
  - krzyż przydrożny
- PRZEZNACZENIE:**
- MN - tereny zabudowy mieszkaniowej
  - U - tereny zabudowy usługowej
  - R - tereny rekreacyjne
  - ZN - tereny zabudowy naturalnej
  - ZP - tereny zielonej infrastruktury
  - ZL - tereny lasów
  - W - tereny rowów melioracyjnych
  - IT - tereny infrastruktury technicznej
  - KD - tereny dróg publicznych
  - KDW - tereny dróg wewnętrznych
- INFRASTRUKTURA:**
- projektowana kanalizacja sanitarna grawitacyjna
  - projektowana kanalizacja sanitarna tłoczna
  - projektowana pompownia
  - kontenerownia oczyszczalnia ścieków
  - projektowana kanalizacja deszczowa
  - projektowana sieć wodociągowa
  - projektowana sieć gazowa
  - liniowego linii elektroenergetycznej napiętna SN 15kV
  - linia elektroenergetyczna SN 15kV do Błędziej
  - projektowane kablowe linie elektroenergetyczne SN 15kV
  - projektowane stacje transformatorowe kontenerowa SN10kV
  - projektowane odizolowanie ciągłości przesyłu rowu melioracyjnego
  - projektowane systemy alarmowe
  - projektowane awaryjne ujęcie wody
- ELEMENTY INFORMACYJNE:**
- ślądzki piasek
  - naturalny ciek wodny
  - projektowane jazdki
  - proponowane postępy odłazki



RYSUNEK PLANU - UKŁAD PLANÓW

