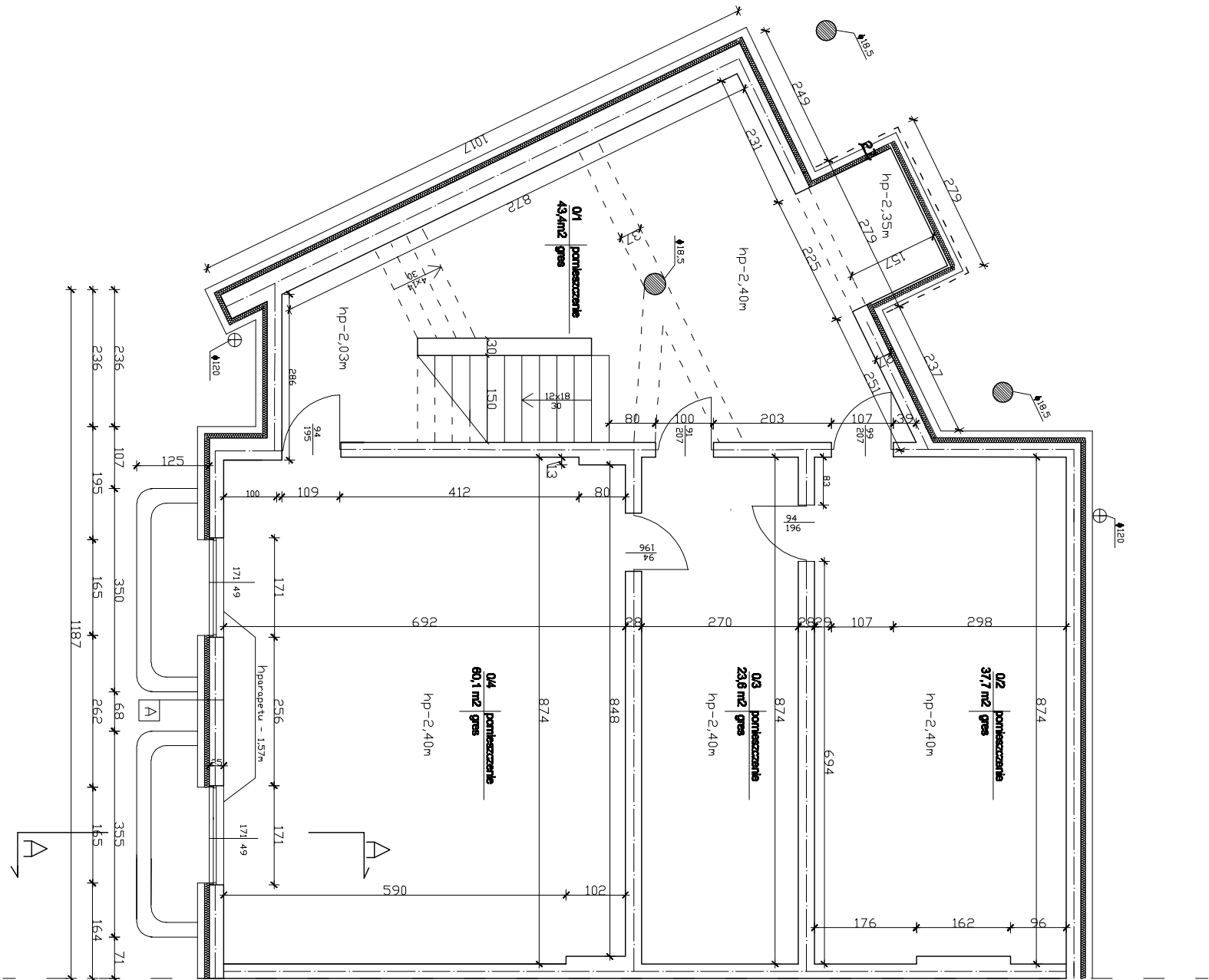
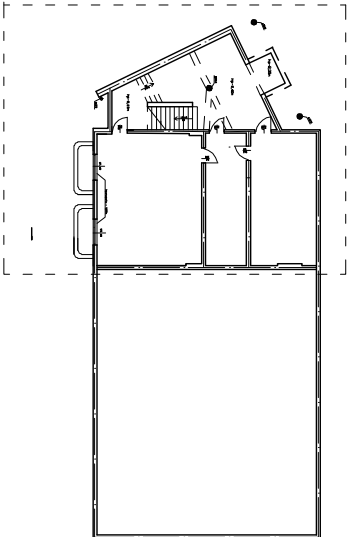


ZAKRES PRACOWANIA 1:500



A

FARBA LATEKSOWA
WARSZCZELNA ELASTYCZNA WARSTWA DOCHRONNA PCI LASTOGIUM
TYNK CEMENTOWO-WAPLENNY
MUR WEW. Z BLOCZKÓW BETONOWYCH M2, M4 GR. 25CM
STYROPIAN F312 GR. 8CM
MUR ZEWNĘTRZNY Z BLOCZKÓW BETONOWYCH(PODNIŻEJ POZIOMU TERENU)
LUB Z CEGŁY KLINKIEROWEJ NA "CZYSTYCH" PODNIŻEJ POZIOMU TERENU)
TYNK CEMENTOWY
BITUMICZNA IZOLACJA GRUBOWARSTWOWA PCI PECHIMOR 2K
FOLIA KUBEKOWA

nazwa i adres obiektu budowlanego:	SZKOŁA PODSTAWOWA W TURCZYNIE KOŚCIELNEJ	nr rys.:	A-3
nazwa i adres inwestora:	RZUT PIWNIC	data:	30.08.2011
autor projektu:	mgr inż. arch. JAN KRZYSZTOF HAHN	skala:	1:100
opracowanie:	nr upr. BU/1167	podpis:	
autor projektu specjalności:	inż. MARIAN BUBROWSKI	podpis:	
konstr. bud.	nr upr. SUM-0098		