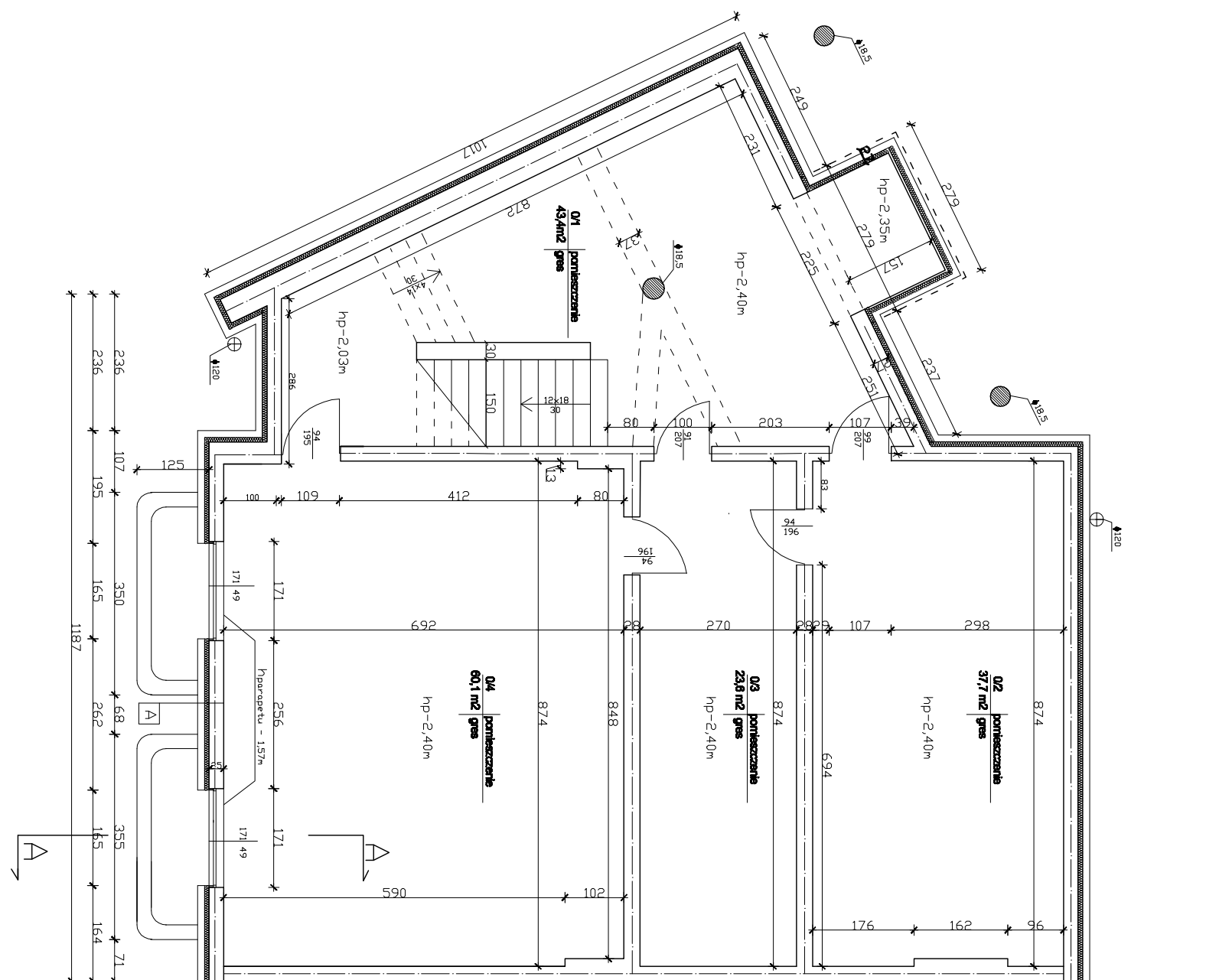
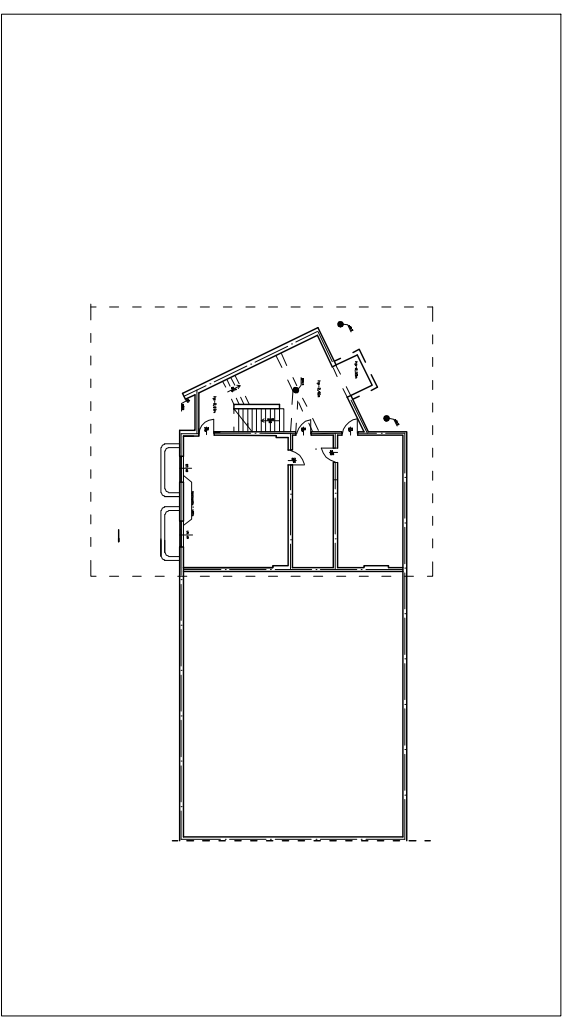


ZAKRES PRACOWANIA 1:500



FABRA LATELSKA  
WDSOCZETLNA ELASTYCZNA WARSZTA DOBRONNA PCI LASTODUM  
TINK CEGIŁOWO-KALKOWY  
MUR WĘW. Z BŁOZDZĄW BETONOWYCH W2, M4 GR. 25CM  
STYPIERIAN FSI2 GR. 8CM  
MUR ZWĘZNIERZANY Z BŁOZDZĄW BETONOWYCHPOZIOMU POZIOMU TERENDUM  
LUB Z CEGIŁY KLINKIEROWEJ NA 'OCZYSTKĘ, GPONIZCZU POZIOMU TERENDU  
TINK CEMENTOWY  
BITUMICZNA IZOLACJA GRUBOŚCIOWA PCI PCI CECIMOR 2K  
CIEPŁA KOMBICZNA

nr pph	A-2
data:	30.08.2011
nazwa projektu:	RZUT PIWNIC
autor projektu opracowanie: mgr inż. arch. JAN KRZYSZTOF HAHN nr upr. Bk/1187	podpis: 1:100
autor projektu opracowanie: mgr inż. arch. JAN KRZYSZTOF HAHN nr upr. Bk/1187	podpis:
konstr. bud.	nr upr. SUN-5098