

**UCHWAŁA NR XXXVI/286/2014
RADY GMINY TUROŚŃ KOŚCIELNA**

z dnia 30 października 2014 r.

w sprawie wyrażenia woli przystąpienia do wyznaczenia nowej aglomeracji Turośń Kościelna

Na podstawie art. 18 ust. 1 ustawy z dnia 8 marca 1990 r. o samorządzie gminnym (Dz. U. z 2013 r. poz. 594, poz. 645, poz. 1318 i z 2014 r. poz. 379, poz. 1072) w związku z art. 43 ust. 2a ustawy z dnia 18 lipca 2001 r. Prawo wodne (Dz. U. z 2012 r. poz. 142, poz. 951, poz. 1513, z 2013r. poz. 165, z 2014 r. poz. 659, poz. 850 i poz. 1146) Rada Gminy Turośń Kościelna uchwala, co następuje:

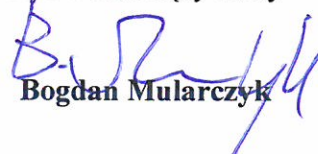
§ 1. 1. Wyraża się wolę przystąpienia do wyznaczenia nowej aglomeracji Turośń Kościelna, której obszar obejmuje miejscowości: Niewodnicę Korycką, Niewodnicę Kościelną, część miejscowości Markowszczyzna gm. Turośń Kościelna oraz część miejscowości Klepacz gm. Choroszcz.

2. Projekt planu aglomeracji przedstawia załącznik graficzny.

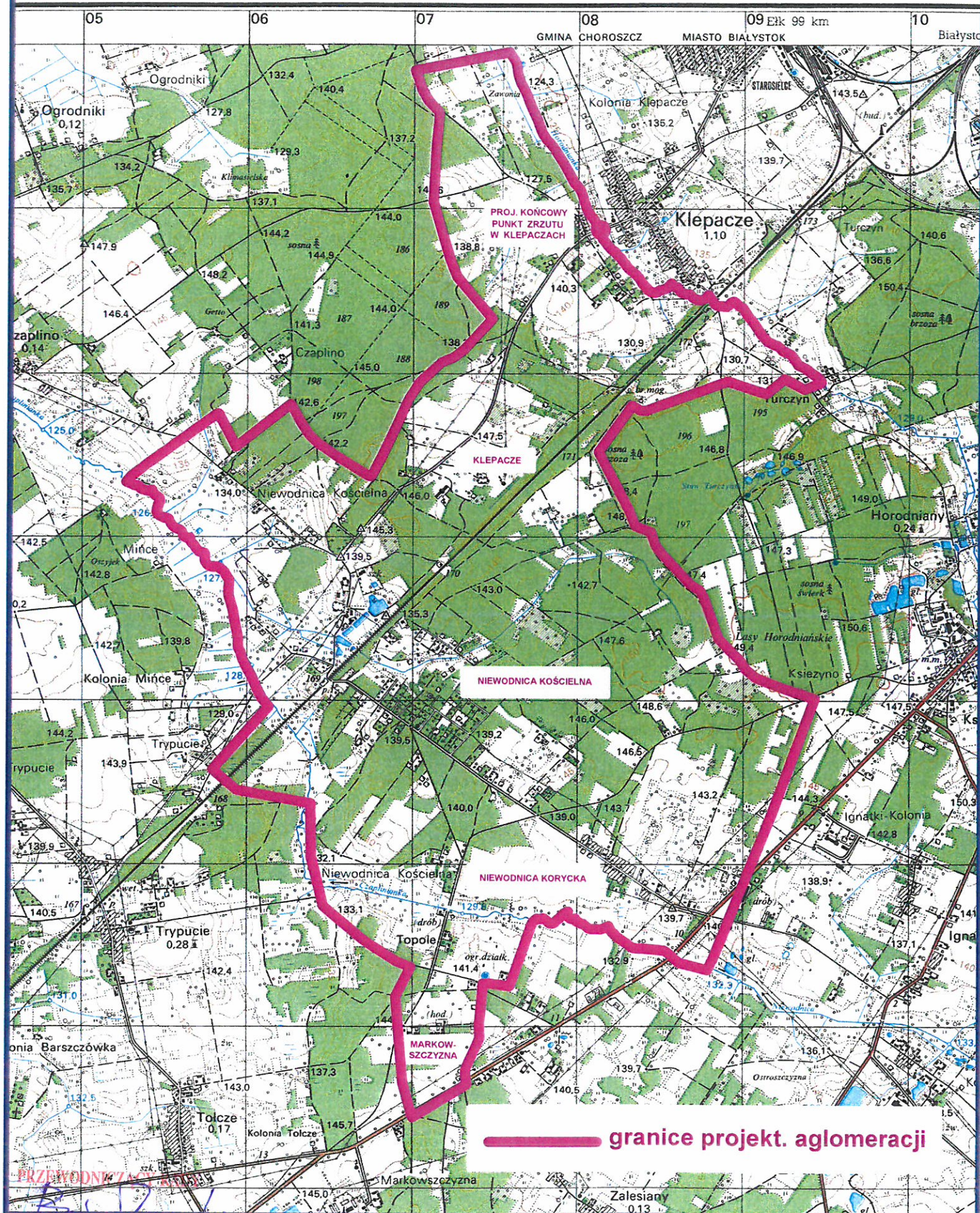
§ 3. Wykonanie uchwały powierza się Wójtowi Gminy Turośń Kościelna.

§ 4. Uchwała wchodzi w życie z dniem podjęcia.

Przewodniczący Rady


Bogdan Mularczyk

PROJEKTOWANA AGLOMERACJA
Niewodnica Korycka i Niewodnica Kościelna, część Markowszczyzny
 (od drogi wojewódzkiej Nr 678 do granicy z obr. geod. Niewodnicy Kościelnej)
 część Klepacz (od granicy z obr. geod. Niewodnicy Kościelnej do rzeczki "Horodnianka")



PRZEWODNICTWO
 Bogdan Mularczyk